

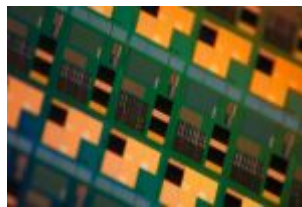
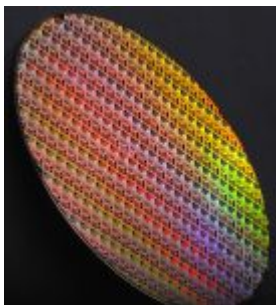
Wafer

Beschreibung:

Als Wafer werden kreisrunde Scheiben, meistens aus monokristallinem Silicium bestehend, bezeichnet.

Sie dienen als Grundplatte für elektronische Bauteile. Die Wafer werden aus einem Ingot geschnitten.

Bilder:



Artverwandte/Weiterführende Definitionen/Links:

CPU