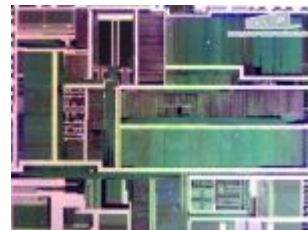
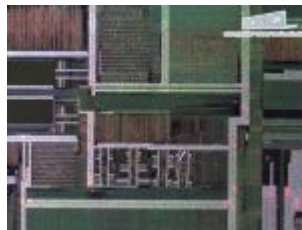
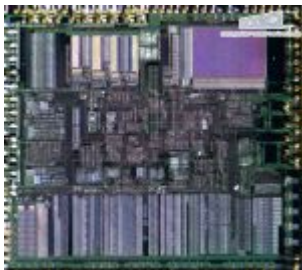


CPU

Beschreibung:

Abkürzung für "**C**entral **P**rocessing **U**nit" (auch Hauptprozessor), bezeichnet den Prozessor des Computers. Als zentrales Rechen- und Steuerwerk ist der Prozessor für alle Berechnungen sowie für den Datenaustausch zum Speicher und zu den anderen Komponenten im Computer verantwortlich. Mit seiner Taktrate, seinem Adressbereich und seiner Busstruktur ist er das Herzstück des Computers. Von ihm hängt vor allem die Rechenleistung ab. Der Prozessor wird als Intelligent bezeichnet, weil er sich programmieren lässt und weil er eigenständig Anweisungen ausführt.

Bilder:



Artverwandte/Weiterführende Definitionen/Links:

Mainboard, RAM